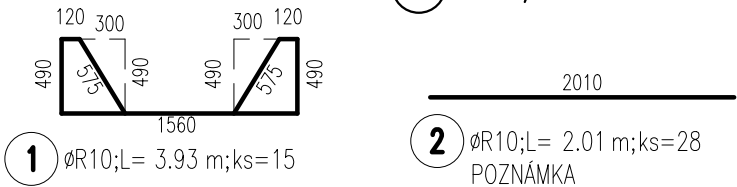
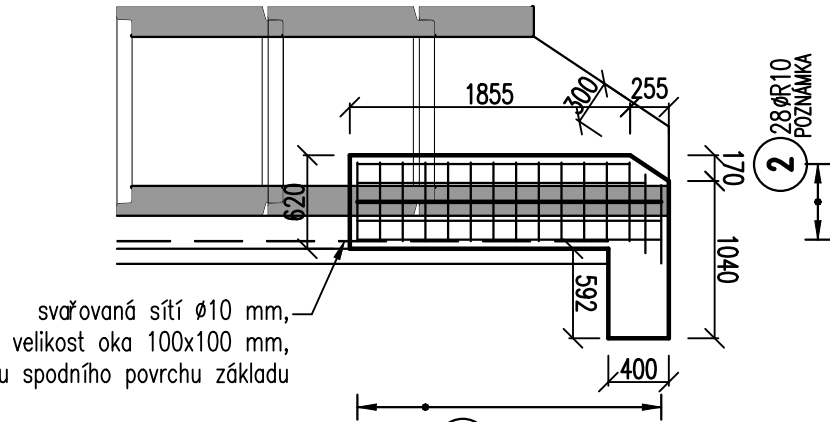
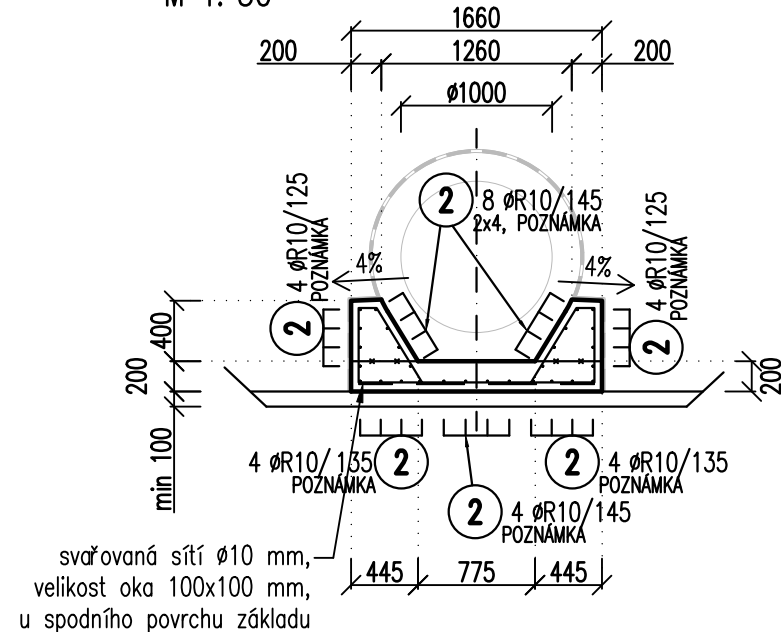


Výkres vyztužení zesíleného základu

M1:50

Řez obetonováním trub
M 1: 50



POZNÁMKA:
Položka č. 2 se na stavbě zkrátí dle potřeby

POL.	D	DÉLKA	ks	R10
1	R10	3,93	15	58,95
2	R10	2,01	28	56,28
Délka podle průměru			[m]	115,23
Hmotnost na 1 bm			[kg]	0,617
Hmotnost podle průměru			[kg]	71,1
HMOTNOST		71,1	[kg]	

VÝKAZ VÝZTUŽE PRO 1ks ZESÍLENÉHO ZÁKLADU!!!

NAVRŽENÉ BETONY:

(beton dle ČSN EN 206+A2 a ČSN P 73 2404, podrobněji viz 1. TZ)
- základ propustku: C25/30-XA1, XF3

OCEL BETONÁŘSKÉ VÝZTUŽE:

- ocel: B500B

- uvaděné délky jsou vztaženy k vnějšímu líci prutu
- poloměry oblouku jsou poloměry ohýbacích trnů
- neznačené úhly jsou 45°, 90° resp 180°
- celkové délky vložek jsou střižné délky
- zakřivení vložek:
- průměr prutu D ≤ 16 mm ... min. 4D
- průměr prutu D > 16 mm ... min. 7D

KRYTÍ BETONÁŘSKÉ VÝZTUŽE:

- jmenovité krytí ... 60 mm
- minimální krytí ... 50 mm

POZNÁMKY BETON:

- beton je nutno v počátečních fázích tuhnutí a tvrdnutí řádně ošetřovat a chránit před klimatickými vlivy (podrobněji viz TZ)
- ošetření pracovních spár před další betonáží provést v souladu s TKP 18

VÝŠKY JSOU V SYSTÉMU B.p.v.


TABULKA VÝZTUŽNÝCH SÍTÍ ZÁKLADU

OZN.	Ø	ROZMĚRY		ks	-
S1	R10	3.00	2.00	11	6.0
PLOCHA SÍTÍ		[m²]		66	
REZERVA NA PŘESAHY		[%]		30	
HMOTNOST NA 1bm²		[kg/m²]		12.3	
HMOTNOST		1055.3		[kg]	



			ČÍSLO SOUPRAVY:
REVIZE Č.	DATUM	ZMĚNA	

	EXPROJEKT s.r.o. Heršpická 758/13 619 00 Brno		tel. : +420 533 312 000 E-mail: info@exprojekt.cz ID: dh84e85

OBJEDNATEL:		 Správa železnic, státní organizace Oblastní ředitelství Ostrava, Muglinovská 1038/5, 702 00 Ostrava	
HLAVNÍ INŽENÝR PROJEKTU Ing. Dominik Mojžíšek		ODPOVĚDNÝ PROJ. PS, SO Ing. Martin Chaloupka	VYPRACOVAL Ing. Sára Sobková
KRAJ: Moravskoslezský		POVĚŘENÝ MŮ: Krnov / k.ú. Brantice	
Prostá rekonstrukce trati v úseku Milotice nad Opavou – Brantice II. etapa – PD mostních objektů žst. Brantice SO 02.2 ŽST Brantice, propustek v km 79,682		KONTROLOVAL Ing. Jan Maleňák	
		STUPEŇ: DPS+PDPS	
		ZAK. ČÍSLO 2024-187	
Výkres vyztužení zesíleného základu		MĚŘITKO 1:50	POČET FORMÁTŮ 2 x A4
		DATUM: 04/2025	ČÁST DOKUM. D.142
		PŘÍLOHA 2.007	